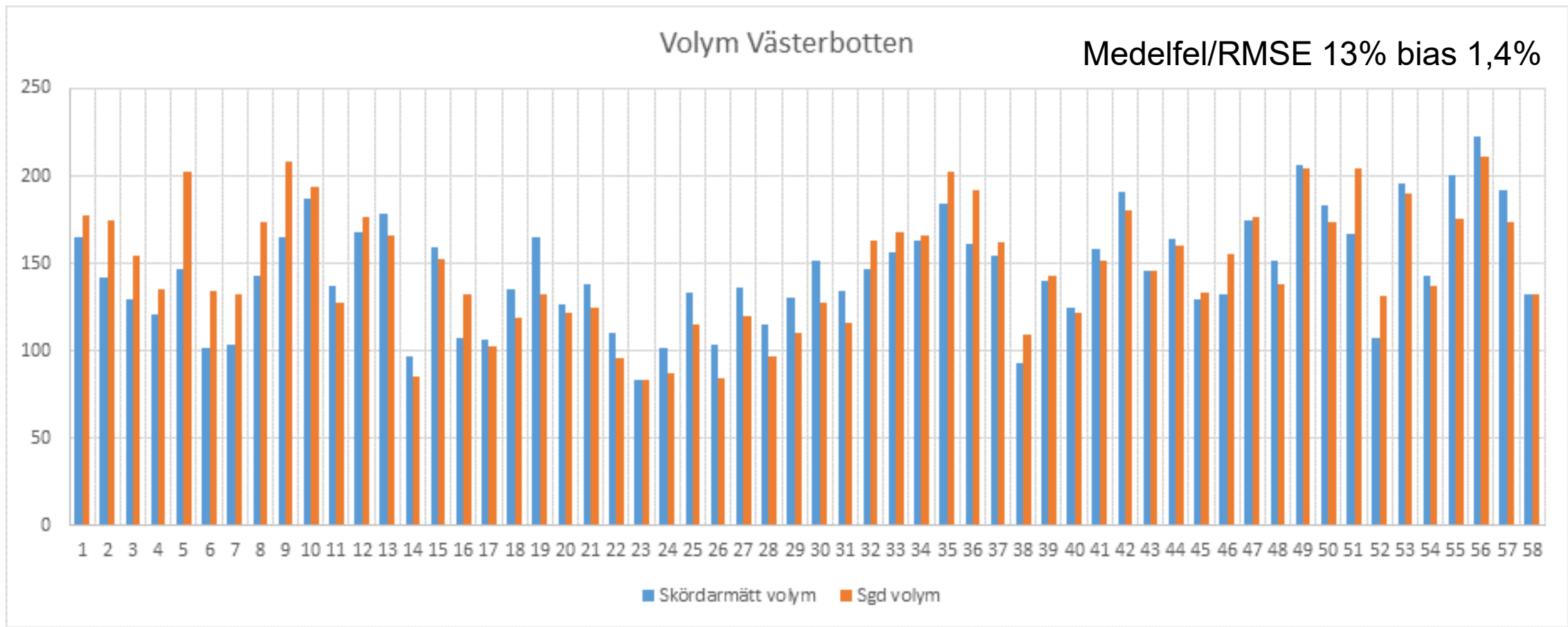


# Noggrannhetsutvärderingar Skogliga grunddata 2009-2016

# Jämförelser Skogforsk



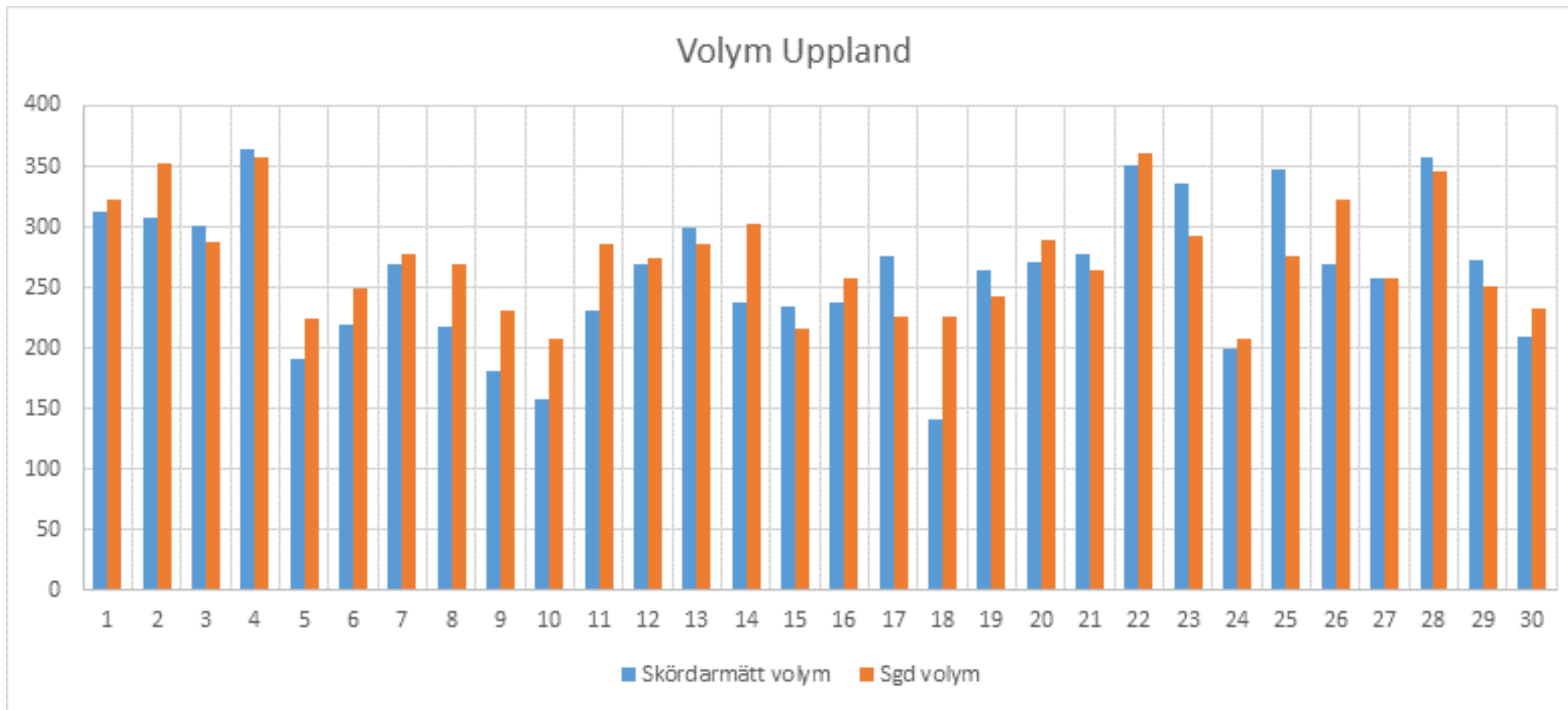
Beräkningsytor 0,5-1 ha Skördardata år 2015 - Skogliga grunddata år 2010 och 2011



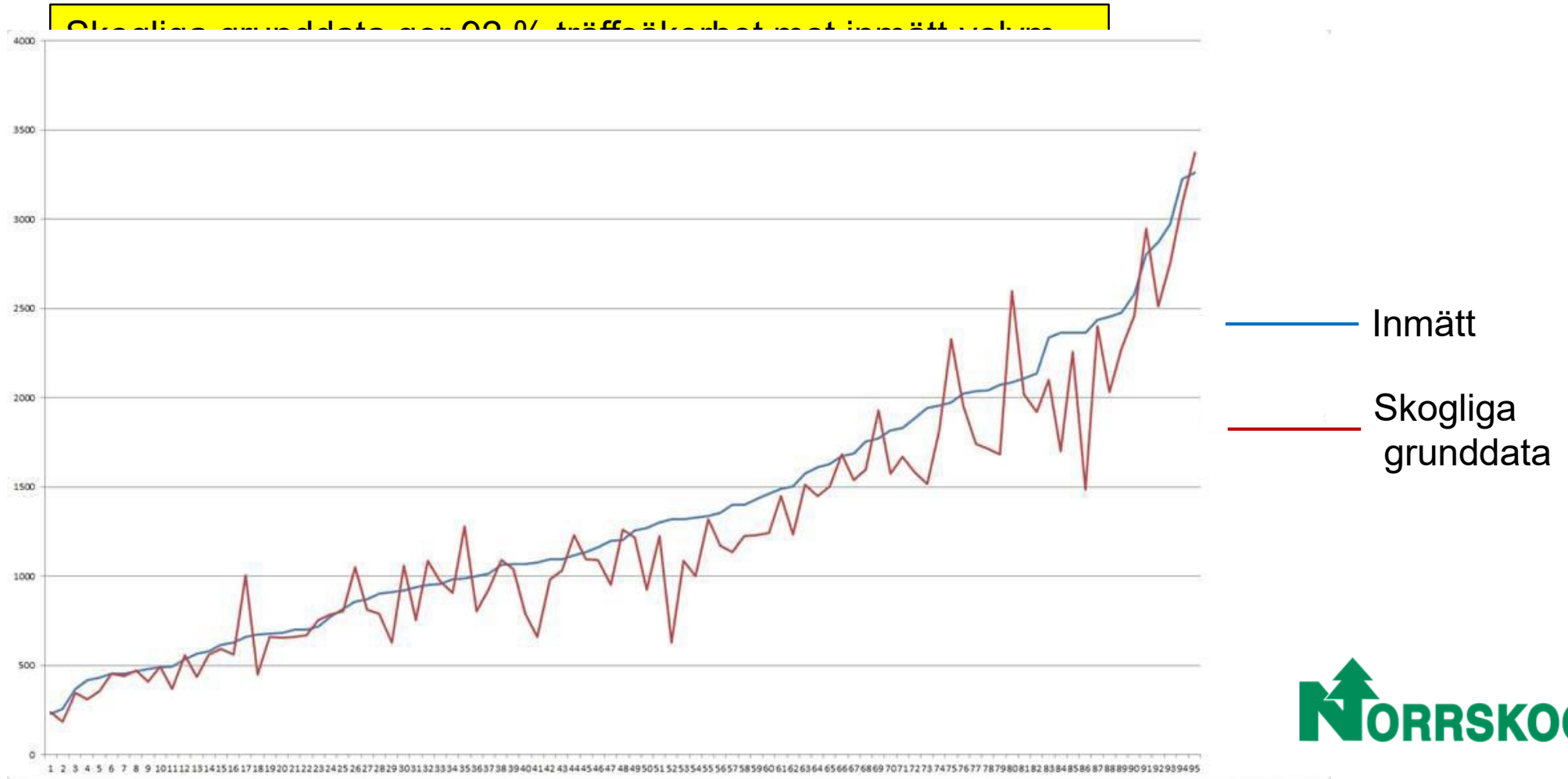
# Jämförelser Skogforsk



Beräkningsytor bestånd 0,5-12 ha Skördardata år 2015 - Skogliga grunddata år 2010 och 2011



# Uppföljning Skogliga grunddata – inmätt volym på industri Barrdominerad produktionsskog



# Utvärdering - Biotopskyddsområden



Barrandel	Antal objekt	Medelfel, % Volym Version 1.1*
90-100 %	102	18.7
70-90 %	104	15.8
50-70 %	23	19.6
25-50 %	24	22.6
0-25 %	79	27.9
Totalt:	332	20.4



Lika bra eller bättre noggrannhet än objektiv relaskopmätning\*

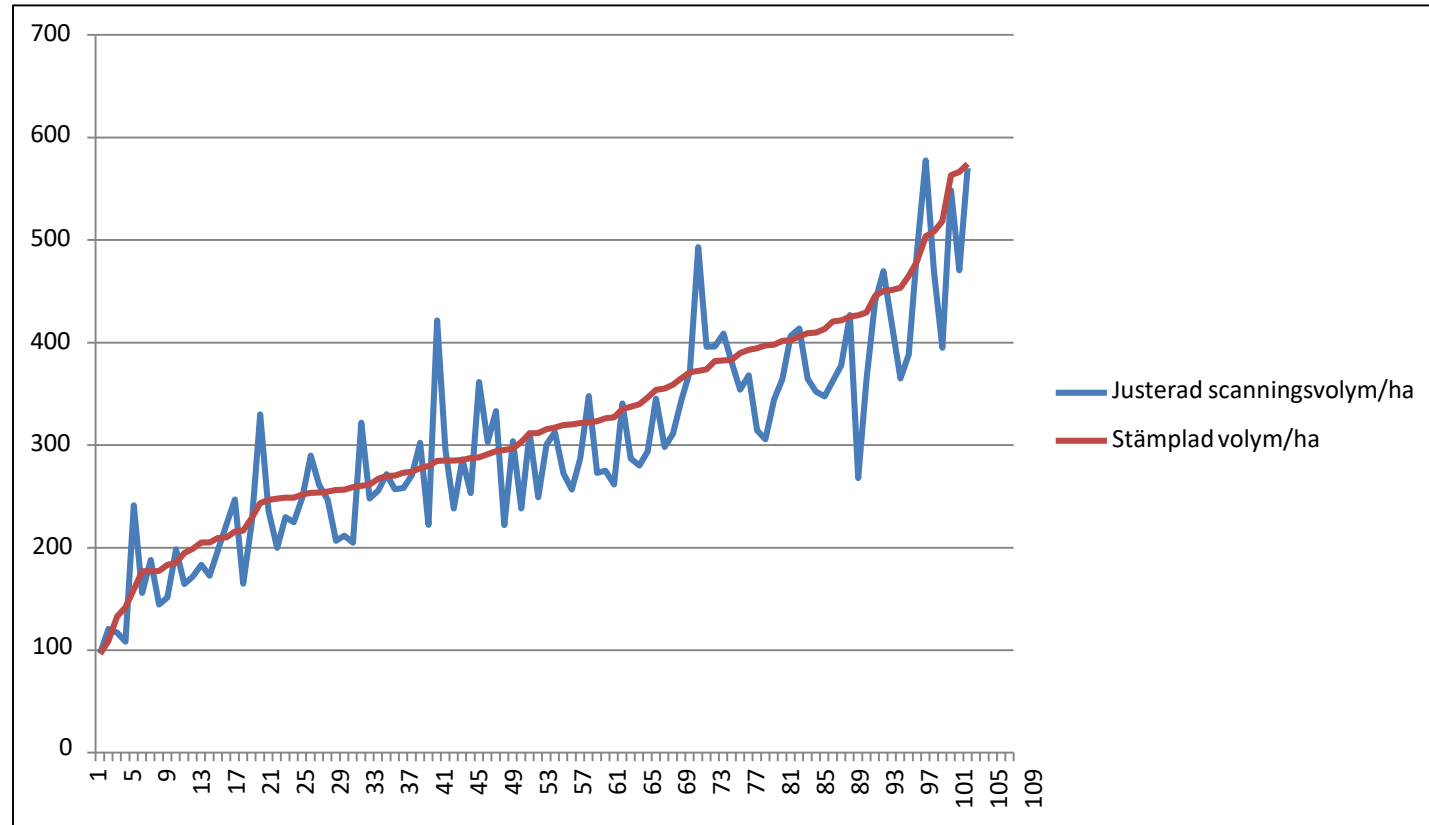
\*) Nya höjdtilldelningsfunktioner för klavträäd

\* Uppgifter från Ståhl 1992

Biotopskyddsområden kan bildas på mindre mark- eller vattenområden som utgör livsmiljö för hotade djur- eller växtarter eller som annars är särskilt skyddsvärda. Biotopskyddsområden i skogsmark beslutas av Skogsstyrelsen. De flesta biotopskyddsområden är 2-10 hektar stora, men de kan uppgå till cirka 20 ha.

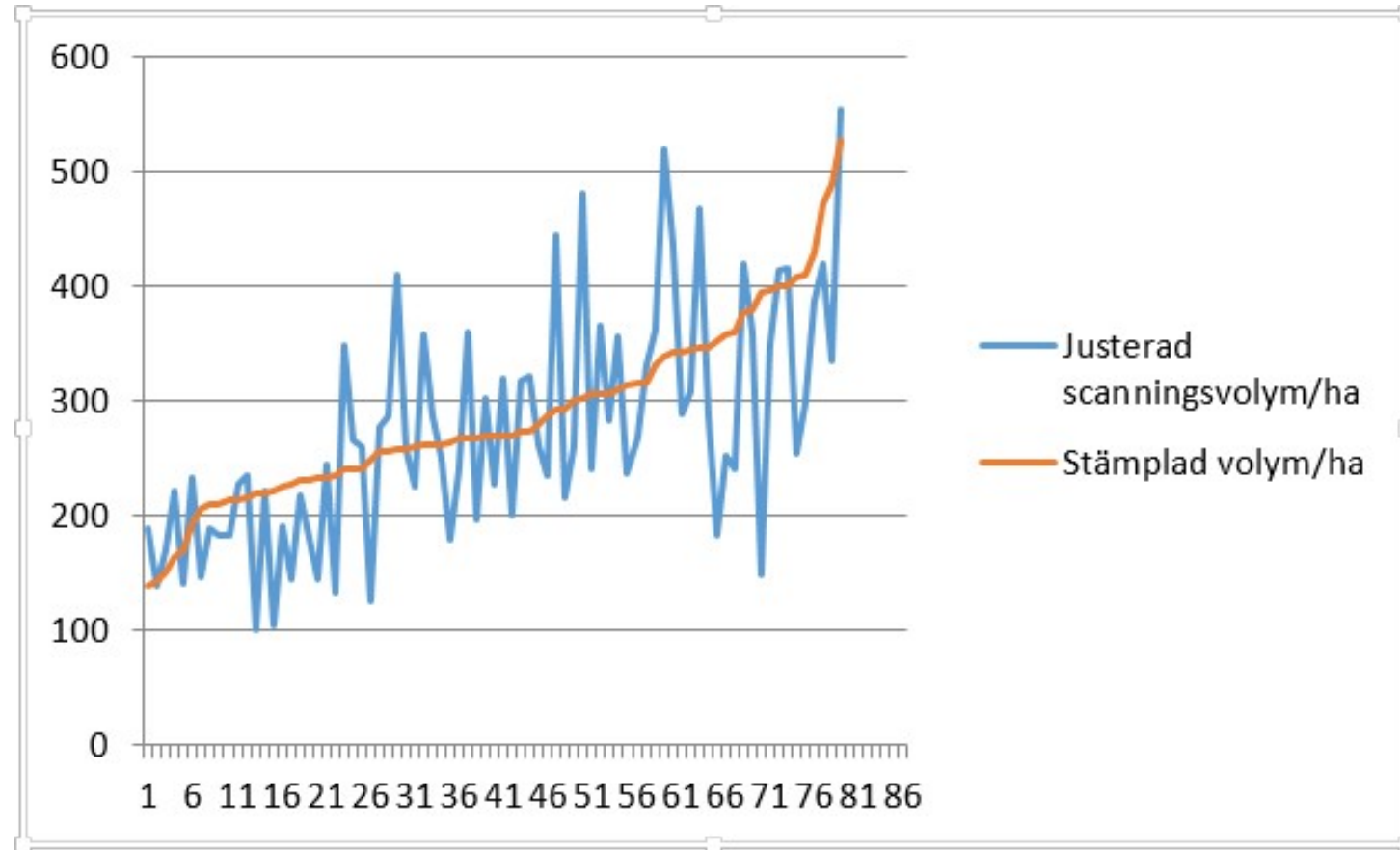
# Utvärdering Skogliga grunddata

## 332 Biotopskyddsområden - Barr 70-90%



15,8% medelfel i  
volymsskattningen

# Utvärdering Skogliga grunddata Biotopskyddsområden - Barr 0-25 %



# Noggrannhetsutvärdering – bestånd



	Medelfel %					
	Sveaskog Södra	Sveaskog Norra	Holmen Södra	Holmen Norra	Bäcksjön	Krycklan
Höjd ( $h_{gv}$ )	6.9	8.6	6.2	5.4	9.5	9.0
Diameter ( $d_{gv}$ )	11.9	12.2	10.1	9.4	13.1	8.7
Grundyta	16.3	15.7	18.2	16.5	13.9	-
Volym	18.7	20.3	21.8	17.3	18.7	16.9

Lika bra eller bättre noggrannhet än objektiv relaskopmätning\*

\* Uppgifter från Ståhl 1992

